

## 用途・特徴

KS-2000 系降雪センサ部を SS-3000 系の降雪センサ部へ取替設置する場合に使用します。

KS-2000 系の取付穴を利用して SS-3000 系に使用すると工事の省力化が計れます。



## 型式・価格

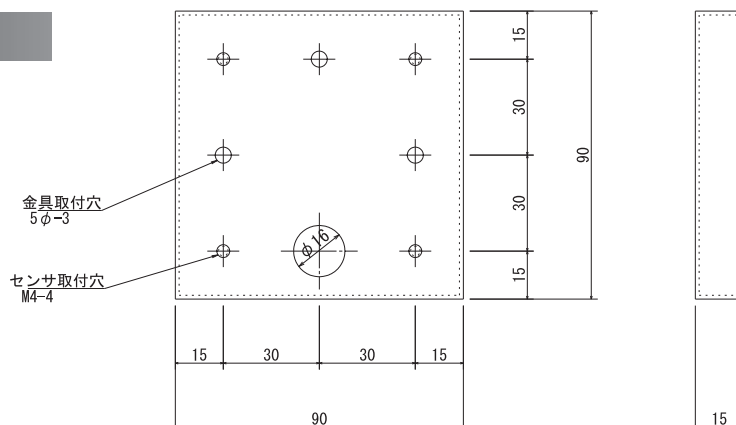
| 品名      | 型式        | 仕様 | 標準価格     |
|---------|-----------|----|----------|
| ベース変換金具 | SS-B20-30 |    | 22,000 円 |

## 仕様

|      |  |
|------|--|
| 材質   | SUS-304 1.0 t  |
| 仕上げ  | ヘアライン  |
| 質量   | 約 100g   |
| 適合機種 | SS-3001-SS、SS-3001-ES、SS-3001-HTS<br>SS-3200(SS)、SS-3005W、SS-3012W |

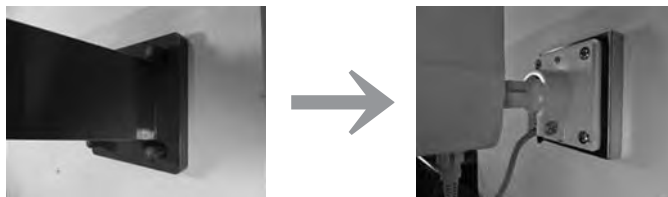
## 外形寸法図

□ ベース変換金具



## 取付例

KS-2000 系の取付穴を利用して SS-3000 系の降雪センサ部を取付します。



※金具周辺から建物への防水処理は必ず行ってください。